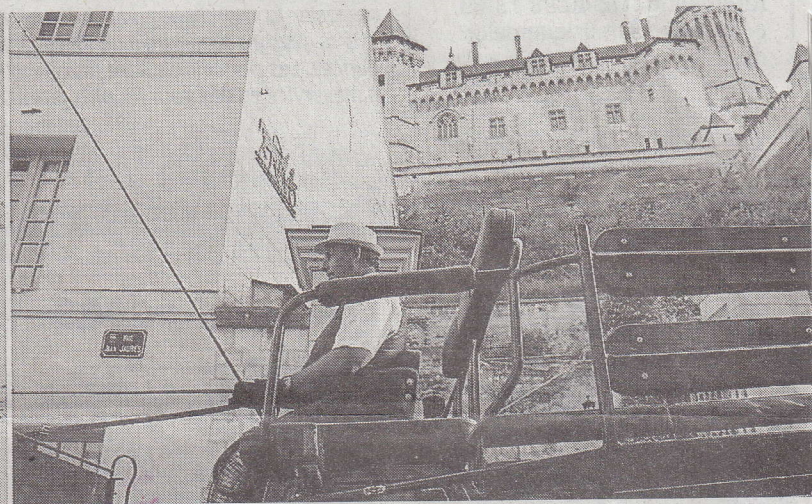
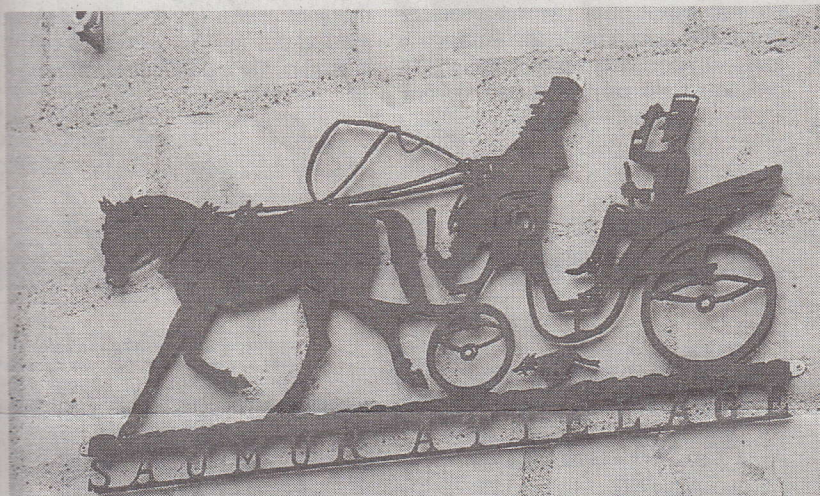


Saumur attelage plaqué sur un mur au Fenet



Saumur, rue Jean-Jaurès, jeudi soir. La plaque signée par l'artiste Christian Hirlay a été posée en hauteur pour être visible depuis la montée du Petit-Genève.

À l'initiative des Vitrines de Saumur, une nouvelle plaque symbolisant la ville a été apposée, jeudi soir. Elle représente un attelage et est visible au Fenet.

Il faudra lever les yeux pour la voir. La nouvelle plaque « Saumur attelage » posée jeudi soir sur un mur des Logis du Petit-Genève au pied du château offre un joli clin d'œil à cette spécialité saumuroise.

Un cheval à belle allure tirant carrosse dans lequel a pris place un homme tenant son képi avec distinction. Nul doute qu'il s'agit là du profil altier d'un écuyer du Cadre noir. Le cocher est bien calé en arrière sur ses reins. L'ensemble va bon trot à en juger par l'attitude de ces personnages et du petit chien qui, sous l'attelage, court la langue pendante. L'association des commerçants de Saumur s'est lancée ainsi dans le

financement de ces plaques métalliques qui rappellent un peu partout en ville les spécificités locales. « Il y a neuf plaques réalisées par l'artiste Christian Hirlay qui, à terme, pourront constituer un parcours de découverte », souligne Stanislas Calmel, le président des Vitrines de Saumur. Son association en a été le financeur principal avec la contribution de l'association Saumur attelage et de la Ville de Saumur.

Pour inaugurer la pose de cette nouvelle étape au Fenet, le maire Jean-Michel Marchand avait à ses côtés, le président des Vitrines de Saumur, celui de Saumur attelage, Jacky Guérin, les anciens et nouveaux propriétaires des lieux et plusieurs meneurs de différents pays européens au palmarès tous plus impressionnants les uns que les autres. Tous étaient en compétition ce week-end à Verrie.

Nicolas THELLIER

LUNDI 12 JUN 2017

JCHU